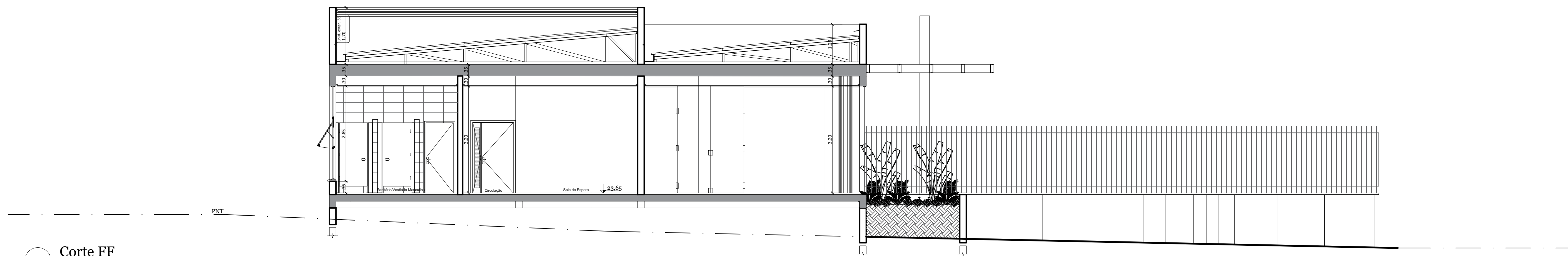
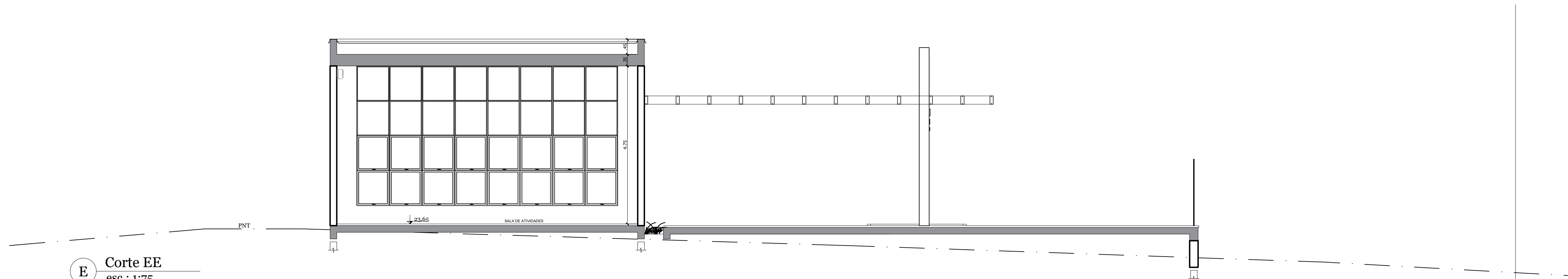




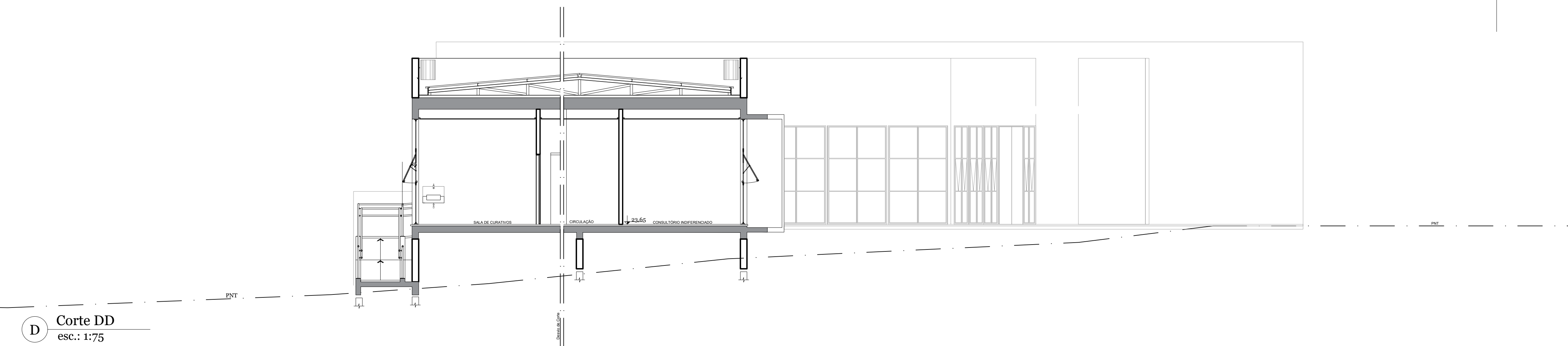
G Corte GG  
esc.: 1:75



F Corte FF  
esc.: 1:75



E Corte EE  
esc.: 1:75



D Corte DD  
esc.: 1:75

<b>Studio Rossi</b> arquitetura Projeto & Execução		Arq. Alexandre Rossi CAU: A51939-1	Arq. Roberta Rossi CAU: A68487-0
www.studiorossi.com.br		Travessa Atiradores 56 - 51.3564.4221	
CENTRO DE ESPECIALIDADES MÉDICAS E ODONTOLÓGICAS		ÁREA:	934,54m²
PROPRIETÁRIOS:		ETAPA: PROJETO	
MUNICÍPIO DE CAMPO BOM - CNPJ: 90.832.619/0001-55		ESCALA:	
RESPONSÁVEL TÉCNICO:		1:75	
ALEXANDRE ROSSI - CAU RS A51.939-1		ROBERTA KELLER ROSSI - CAU RS A62.487-0	
ENDEREÇO DA OBRA:		PRANCHA: A-05	
AV. DOS ESTADOS, ESQ. RUA AIMORÉ - QUADRA: C - CAMPO BOM		DATA: AGOSTO   2019	
ESPECIFICAÇÃO:			
CORTE D   CORTE E   CORTE F   CORTE G			